

BLOSSOM GLOW

FarmaVita®





DISCOVER

BLOSSOM GLOW

КОЛЛЕКЦИЯ

Для всех оттенков блонда.

Откройте идеальное решение для светлых волос с Blossom Glow.

12 новых тонеров с нежной безаммиачной формулой. Для клиентов, которые хотят получить идеальный блонд, нейтрализовать нежелательные оттенки или обогатить яркость цвета.

Всегда используйте Bond Care Shampoo and Mask для превосходного блонда, качества волос и стойкого результата окрашивания.

Omniplex Tech + Vegetal
Keratin



ПОЧЕМУ НЕОБХОДИМО ИСПОЛЬЗОВАТЬ ТОНЕР?



Обеспечивает превосходный результат при тонировании блонда.

Нейтрализует нежелательные оттенки обесцвеченных волос, усиливает цвет и яркость натуральных и ранее окрашенных волос.

Формула Pro-Plex питает и укрепляет волосы.



***на фотографии показан результат тонирования осветленных волос Omniplex Blossom Glow Toner: Т 10.21 Ice Irisee и Т 10.11 Ash "до" и "после" .

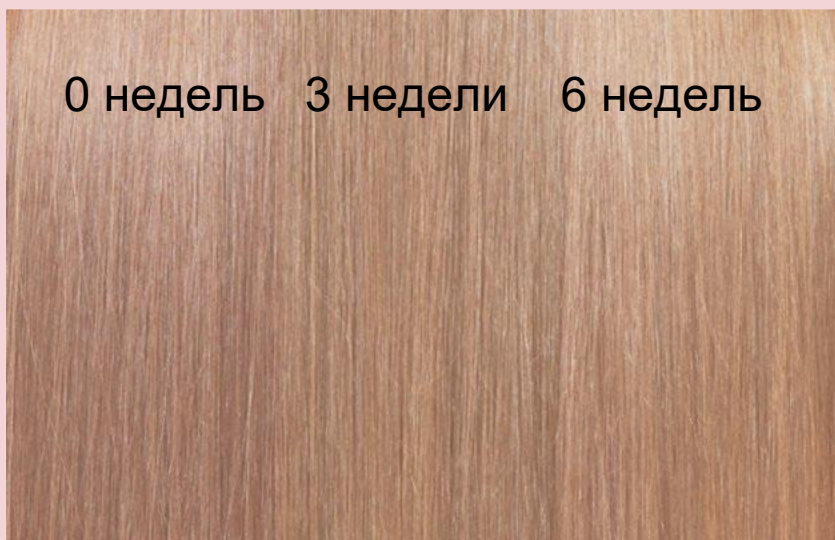
BLOSSOM GLOW TONER

- 1 Т- Toner - обогащает цвет натуральных и обесцвеченных волос 9 уровня и светлее. Нейтрализует нежелательные оттенки.
- 2 D.T- Toner - разработан для усиления натуральных оттенков 5-9 уровня , а также для ранее обесцвеченных волос.
- 3 Чистая формула без аммиака , обогащенная аргановым маслом и витамином E, бережно окрашивает волосы, придавая им изысканный блеск и плотность.
- 4 Простое и универсальное применение: развести 1:1 /1:2 с оксидом Tone On Tone 1,5% (5 Vol.) или Cream Developer 3% (10 Vol.), смешать и нанести на волосы.
- 5 **pH-сбалансированная технология** обеспечивает здоровый блеск и стойкость цвета.
- 6 Коллекция тонеров предназначена для совместной работы с Omniplex Blossom Glow Bond Care для получения **безупречного результата и улучшения текстуры волос.**

БОЛЕЕ 6 НЕДЕЛЬ СИЯНИЯ ЦВЕТА

Учитывая высокий спрос на услуги осветления, коллекция тонеров Omniplex Blossom Glow станет незаменимым помощником. Результаты тонирования сохраняются до 6 недель. Идеальный баланс цвета и сияния. Нежная кремообразная формула без аммиака с максимальной защитой для волос.

0 недель 3 недели 6 недель



T 9.5 Brown Mahogany

***Стойкость цвета тонированных волос в течение 6 недель, если мыть голову 3 раза в неделю шампунем Omniplex Blossom Glow Bond Care Shampoo.*

Тест проведен на 5 женщинах. Стандартное нанесение тонирования на предварительно осветленные волосы 5 уровня.

ЧИСТАЯ ФОРМУЛА

- ✓ pH-сбалансированная технология
- ✓ Ноль аммиака
- ✓ Ноль спирта
- ✓ Ноль прямых красителей
- ✓ Ноль повреждений
- ♥ Веган-формула



ВАЖНОСТЬ pH

Все о pH балансе

Услуги стилистов по изменению цвета и структуры волос, внешние воздействия окружающей среды, УФ-лучи, промышленные загрязнения воздуха и воды меняют естественный pH.

Он становится более щелочным. Для поддержания здоровья волос и кожи головы необходимо сбалансировать их кислотно-щелочную среду.

pH Scale



Кислотный / Щелочной

Создает гладкую поверхность кутикулы, сглаживает чешуйки, укрепляя поверхность волос, что делает волосы гладкими и блестящими.

Помогает смягчить и раскрыть кутикулу, что позволяет краске проникнуть в структуру волоса.

pH – СБАЛАНСИРОВАННАЯ ТЕХНОЛОГИЯ

pH-Баланс

pH - сбалансированная технология Blossom Glow регулирует уровень pH на протяжении всего процесса окрашивания. Волосы здоровые, блестящие и упругие!

pH Scale

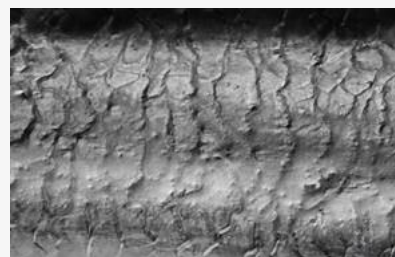


Инновация: pH-сбалансированная система

Коллекция тонеров Blossom Glow идеально работает для увлажнения и блеска, минимизации повреждения волос и продления стойкости цвета.

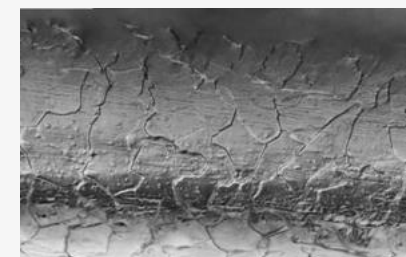
Стандарт

Осветляющий порошок + тонер + шампунь



Blossom Glow

Omniplex осветляющий порошок + Omniplex Blossom Glow Toner + Omniplex Bond Care шампунь и маска

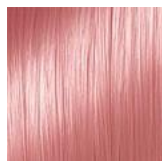


Микроскопический анализ подтверждает лучшее качество и гладкость волос при использовании системы Omniplex.

DISCOVER THE COLLECTION

T 10.21 Ice Irisé / Холодный ирис

Идеально подходит для создания прохладных блондов с лёгким ирисовым блеском. Нейтрализует нежелательные оттенки желтого.

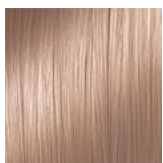


T PINK / Розовый

Трендовый цвет для пастельного розового тонирования.

T 9.22 Biscuit / Бисквит

Элегантный перламутровый блонд.

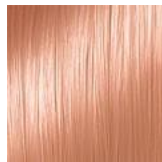


T 9.5 Brown Mahogany / Коричневый Махагон

Оттенки розового дерева для пастельного тонирования.

T 10.02 Sand / Песок

Придает блеск и яркость волосам, которые не нуждаются в нейтрализации.



T 10.43 Apricot / Абрикос

Нежное золотисто-медное направление для тёплого тонирования.

T 8.12 Steel / Сталь

Холодный блонд с металлическим блеском. Нейтрализует оттенки желто-оранжевого.



T10.11 Ash / Пепел

Холодный светло-пепельный блонд.

DT 9.13 Beige / Беж

Насыщенный кремовый цвет карамели.



DT 9.82 Milk Chocolate Молочный шоколад

Изящный оттенок капучино с перламутровым блеском.

DT 7.8 Chestnut / Каштан

Природный блестящий цвет каштана с розовым подтоном.



DT 6.12 Graphite / Графит

Насыщенный антрацитовый цвет. Универсальный оттенок, подходит для мужского тонирования.

Как использовать BLOSSOM GLOW TONER?

Завершите процесс обесцвечивания, используя коллекцию Omniplex Blossom Glow Bond Care, удалите лишнюю влагу полотенцем и приступите к тонированию волос.

- 1 Смешать одну часть тонера с 2 частями крем-окислителя Tone On Tone 1,5% (5 Vol.) или Cream Developer 3% (10 Vol.)

смешать 1:2

- 2 Нанести смесь на полотно волос, используя кисть или аппликатор. Для более насыщенного результата можно наносить на сухие волосы.



Легкое нанесение. Подходит для аппликатора и кисти.

- 3 Время выдержки:
- до 20 мин. для получения более плотного и насыщенного оттенка;
- 10 мин. для обновления цвета окрашенных волос.



Выдержка: 10-20 мин. в зависимости от нужного результата

- 4 По истечении времени выдержки, выполнить эмульгацию тонера теплой водой и тщательно смыть. Вымыть волосы шампунем Omniplex Blossom Glow Bond Care. Для закрепления цвета нанести на 3-5 мин маску Omniplex Blossom Glow Bond Care Mask.



BLOSSOM GLOW COLLECTION

toners and hair care ritual

omniplex
PROFESSIONAL

BLOSSOM
GLOW

TONER
professional hair colouring cream
• Ammonia free •

TONALIZZANTE
crema colorante professionale
per capelli
• Senza ammoniaca •

MIX 1:2

pH Balanced Formula

FarmaVita
100 ml/мл e - 3.38 fl.oz.